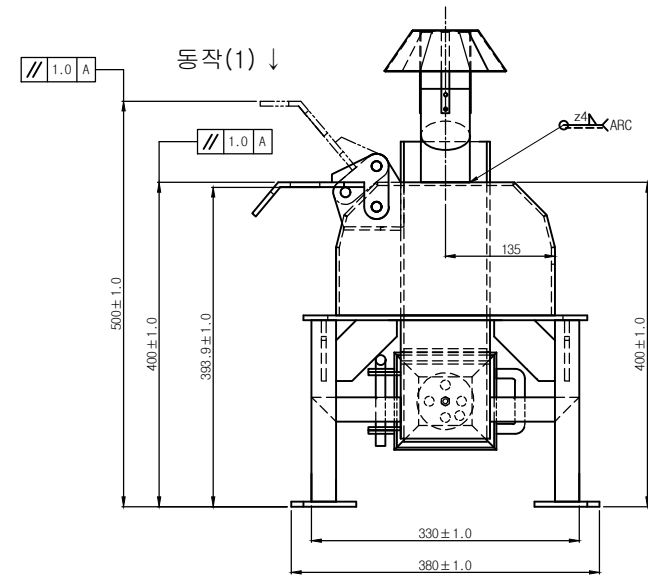


DETAIL "A"

※ 흡기구(2.8)는 손으로 회전이 가능해야함



**Note**

- 모든 치수는 외경 기준
- 단속 용접은 (용접 개소) × (용접 길이)로 할 것
- 별도의 지시가 없을 경우 용접 기호는 대칭임
- 소재적용
  - ⑦ 핀  $\phi 12$  : 7.2
  - ⑧ 볼트, 너트 M6 : 8

2022년도 지방기능경기대회

판금철골구조물작품 단일과제

과제명	화목난로	척도	N/S
-----	------	----	-----